



Azienda Speciale Multiservizi s.r.l.



Comune di Sedriano



**trasformiamoli in ricchezza  
DIFFERENZIAMO MEGLIO**



La buona gestione integrata dei rifiuti urbani consente di rispettare l'ambiente, ridurre i costi di smaltimento e mantenere più pulita e bella la città. Sono questi gli obiettivi perseguiti congiuntamente dal Comune di Sedriano e da ASM, per continuare a garantire un servizio di igiene ambientale efficiente e di qualità.

Tutto questo è e sarà possibile soprattutto grazie al comportamento virtuoso dei cittadini e alle buone pratiche che adottano ogni giorno, compiendo una corretta raccolta differenziata. Queste buone pratiche consentiranno il raggiungimento di percentuali di raccolta differenziata sempre più alte con notevoli benefici sia per l'ambiente sia economici, riducendo le quantità e i costi di smaltimento dei rifiuti indifferenziati.

Questo calendario fornirà ai cittadini consigli utili per continuare a migliorare il servizio di raccolta: senza la collaborazione e l'impegno di tutti non è pensabile ottenere buoni risultati.

L'invito rivolto ai sedrianesi è di sapersi rendere sempre più protagonisti di un progetto di crescita sociale e civile, che passa anche dai buoni comportamenti in tema di riduzione dei rifiuti e riciclo/riuso di quelli differenziabili.

Mese dopo mese saranno richiamate le diverse tipologie di rifiuti raccolti a domicilio, comprese le raccolte attivabili a richiesta e conferibili presso la Piattaforma di Raccolta Differenziata di via Colombo 25, oltre che presso i punti di raccolta di pile esauste, farmaci scaduti, indumenti usati, posizionati sul territorio.

CON IL TUO AIUTO POSSIAMO RENDERE  
LA CITTA' UN POSTO MIGLIORE DA VIVERE



# A CIASCUN RIFIUTO IL PROPRIO COLORE



## UMIDO ORGANICO

Contenitori verdi:

- Bidone areato sotto livello
- Bidone da 30 litri per utenze domestiche unifamiliari
- Bidone carellato da 120 litri per utenze plurifamiliari da 5 famiglie

Sacchetti Biodegradabili



## VETRO - LATTINE - TETRA PAK

Contenitori blu:

- Bidone da 30 litri per utenze domestiche unifamiliari
- Bidone carellato da 120 litri per utenze plurifamiliari da 5 famiglie



## INDIFFERENZIATO

Contenitore grigio:

- Bidone da 30 litri per utenze domestiche unifamiliari

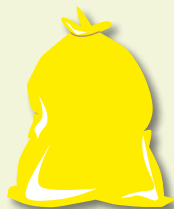


## PANNOLINI ATTIVABILE SU RICHIESTA

Contenitore grigio:

- Bidone da 30 litri per utenze domestiche unifamiliari

Sacchi Polietilene semitrasparenti



## PLASTICA

Sacchi in polietilene semitrasparenti di colore giallo distribuiti gratuitamente dal distributore automatico



## SFALCI DEL VERDE ATTIVABILE SU RICHIESTA

Contenitore marrone:

- Bidone carellato da 240 litri

**I NUOVI RESIDENTI E LE NUOVE ATTIVITÀ COMMERCIALI POSSONO RITIRARE IL KIT PER LA RACCOLTA DIFFERENZIATA (SACCHI E CONTENITORI) PRESSO LA PRD DI VIA COLOMBO 25, OGNI SABATO MATTINA, DURANTE L'ORARIO DI APERTURA, MUNITI DI DOCUMENTO DEL COMUNE CHE ATTESTI L'ISCRIZIONE ALLA TARI**

## GIORNI DELLA RACCOLTA PORTA PORTA

Lunedì	Martedì	Mercoledì	Giovedì	Venerdì	Sabato
Zona B	Zona A	Zona B	Zona A	Zona B	Zona A
ORGANICO	ORGANICO			ORGANICO	ORGANICO
INDIFFERENZIATO	INDIFFERENZIATO	VETRO/LATTINE	VETRO/LATTINE		
		PLASTICA	PLASTICA	PANNOLINI ●	PANNOLINI ●
				CARTA e CARTONE	CARTA e CARTONE
	SFALCI DEL VERDE ●			SFALCI DEL VERDE ●	

● Servizi attivabili a richiesta compilando l'apposito modulo scaricabile dal sito [www.comune.sedriano.mi.it](http://www.comune.sedriano.mi.it)

## PIATTAFORMA RACCOLTA DIFFERENZIATA VIA COLOMBO 25

### ORARIO ESTIVO 1° maggio - 30 settembre

LUNEDÌ		13:00 - 18:00
MARTEDÌ		13:00 - 18:00
MERCOLEDÌ		13:00 - 18:00
GIOVEDÌ		13:00 - 18:00
VENERDÌ		13:00 - 18:00
SABATO	9:00 - 12:00	13:00 - 17:00

### ORARIO INVERNALE 1° ottobre - 30 aprile

LUNEDÌ		12:30 - 17:30
MARTEDÌ		12:30 - 17:30
MERCOLEDÌ		12:30 - 17:30
GIOVEDÌ		12:30 - 17,30
VENERDÌ		12:30 - 17:30
SABATO	8:30 - 12:00	13:00 - 16:30

# UMIDO ORGANICO

La raccolta è effettuata in ZONA A il martedì e il sabato e in ZONA B il lunedì e il venerdì

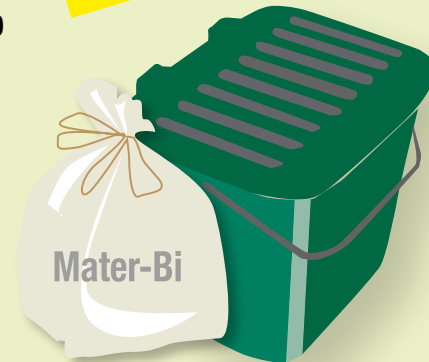
**Sì**

- RESTI DI FRUTTA, VERDURA E ALIMENTI
- GUSCI D'UOVO
- CARNE E PICCOLE OSSA
- PESCE E LISCE
- FONDI DI CAFFÈ, FILTRI DI THE, CAMOMILLA O TISANE
- CARTA ASSORBENTE DA CUCINA
- AVANZI DI CIBO FREDDI E NON LIQUIDI
- PANE RAFFERMO, GRISSINI, CRAKERS
- FIORI RECISI
- TOVAGLIOLI E FAZZOLETTI DI CARTA
- LETTIERE ECOLOGICHE
- ALIMENTI AVARIATI E SCADUTI, PURCHÈ SENZA IMBALLO

**NO FAZZOLETTI USATI  
NO LETTIERE NON ECOLOGICHE**



**Sì ALL'UTILIZZO  
DEI SACCHETTI DI CARTA COMPOSTABILI**



*L'elenco completo lo trovi sulla APP Riciclariorio*

**ESPORRE IL CONTENITORE TRA LE ORE 19:00 E LE ORE 24:00 DEL GIORNO PRECEDENTE LA RACCOLTA**

# Gennaio 2022

Lunedì	Martedì	Mercoledì	Giovedì	Venerdì	Sabato	Domenica
				31 dicembre ● ● ○	<b>1</b> CAPODANNO ANTICIPO 31/12	<b>2</b>
<b>3</b> ● ●	<b>4</b> ● ●	<b>5</b> ● ●	<b>6</b> EPIFANIA ANTICIPO 5/1	<b>7</b> ● ● ○	<b>8</b> ● ● ○	<b>9</b>
<b>10</b> ● ●	<b>11</b> ● ● ●	<b>12</b> ● ●	<b>13</b> ● ●	<b>14</b> ● ● ○ ●	<b>15</b> ● ● ○	<b>16</b>
<b>17</b> ● ●	<b>18</b> ● ●	<b>19</b> ● ●	<b>20</b> ● ●	<b>21</b> ● ● ○	<b>22</b> ● ● ○	<b>23</b>
<b>24</b> ● ●	<b>25</b> ● ●	<b>26</b> ● ●	<b>27</b> ● ●	<b>28</b> ● ● ○	<b>29</b> ● ● ○	<b>30</b>
<b>31</b> ● ●						

ZONA A
  ZONA B
  VETRO/LATTINE
  PLASTICA
  ORGANICO
  INDIFFERENZIATO
  CARTA e CARTONE
  ● PANNOLINI
  ● SFALCI DEL VERDE

**SERVIZI ATTIVABILI A RICHIESTA**



Comune di Sedriano

Numero Verde da contattare per informazioni o in caso di mancato ritiro

**800 121 622** da LUNEDÌ a GIOVEDÌ 9:00 -12:30 / 14:00 - 17:30  
VENERDÌ 9:00 -14:30 - SABATO 8:30 -12:00

# SECCO E RESIDUO

La raccolta è effettuata in ZONA A il martedì e in ZONA B il lunedì

La frazione secca, chiamata anche secco e residuo, è costituita da ciò che rimane del rifiuto casalingo, dopo aver separato il rifiuto umido di origine organica e gli altri materiali oggetto di specifica raccolta differenziata (plastica, carta, vetro, lattine, ingombranti, medicinali...). La frazione secco e residuo dovrà essere raccolta e messa all'interno dell'apposito contenitore di colore grigio.



**Sì**

- CARTA OLEATA O PLASTIFICATA
- PENNE E PENNARELLI
- SACCHI PER ASPIRAPOLVERE
- CASALINGHI IN PLASTICA
- CERAMICA, PORCELLANA,
- TERRACOTTA E CRISTALLO IN MODICHE QUANTITÀ
- COSMETICI E SPUGNE SINTETICHE
- TUBETTI DI DENTIFRICIO, COSMETICI E ALIMENTARI
- LETTIERE NON ECOLOGICHE

**NO SACCO NERO**

**NO RIFIUTI ORGANICI**

**NO RIFIUTI RICICLABILI**

**NO TETRA PAK**

*L'elenco completo lo trovi sulla APP Riciclario*

**ESPORRE IL CONTENITORE TRA LE ORE 19:00 E LE ORE 24:00 DEL GIORNO PRECEDENTE LA RACCOLTA**



# Febbraio 2022

Lunedì	Martedì	Mercoledì	Giovedì	Venerdì	Sabato	Domenica
	<b>1</b> ● ●	<b>2</b> ● ●	<b>3</b> ● ●	<b>4</b> ● ● ○	<b>5</b> ● ● ○	<b>6</b>
<b>7</b> ● ●	<b>8</b> ● ● ●	<b>9</b> ● ●	<b>10</b> ● ●	<b>11</b> ● ● ○ ●	<b>12</b> ● ● ○	<b>13</b>
<b>14</b> ● ●	<b>15</b> ● ●	<b>16</b> ● ●	<b>17</b> ● ●	<b>18</b> ● ● ○	<b>19</b> ● ● ○	<b>20</b>
<b>21</b> ● ●	<b>22</b> ● ● ●	<b>23</b> ● ●	<b>24</b> ● ●	<b>25</b> ● ● ○ ●	<b>26</b> ● ● ○	<b>27</b>
<b>28</b> ● ●						

ZONA A
  ZONA B
  VETRO/LATTINE
  PLASTICA
  ORGANICO
  INDIFFERENZIATO
  CARTA e CARTONE
  ● PANNOLINI
  ● SFALCI DEL VERDE

**SERVIZI ATTIVABILI A RICHIESTA**



Numero Verde da contattare per informazioni o in caso di mancato ritiro

**800 121 622** da LUNEDÌ a GIOVEDÌ 9:00 -12:30 / 14:00 - 17:30  
VENERDÌ 9:00 -14:30 - SABATO 8:30 -12:00

# IMBALLAGGI IN PLASTICA

La raccolta è effettuata in ZONA A il giovedì e in ZONA B il mercoledì

I sacchi per la raccolta differenziata della plastica sono distribuiti dal distributore, installato tra via Fagnani e piazzetta San Francesco.

Il quantitativo annuo di sacchi è di 52 (1 sacco per settimana).

Il prelievo dei sacchi avviene con (CRS/CNS) tessera sanitaria, seguendo le istruzioni riportate sul distributore.

## IMBALLAGGI PER PRODOTTI ALIMENTARI:

- BOTTIGLIE IN PLASTICA DI ACQUA, OLIO, SUCCHI, BIBITE, LATTE E BEVANDE IN GENERE
- PIATTI E BICCHIERI DI PLASTICA
- VASCHETTE PER ALIMENTI ANCHE IN POLISTIROLO
- BUSTE E SACCHETTI PER ALIMENTI IN GENERE (ES. PASTA, RISO, SALATINI, CAMELLE E SURGELATI)
- CONTENITORI PER YOGURT, CREME DI FORMAGGIO, DESSERT
- RETI PER FRUTTA E VERDURA
- FILM E PELLICOLE TRASPARENTI
- CONFEZIONI RIGIDE (CASSETTE PER ORTOFRUTTA) IN QUANTITATIVI NON ECCESSIVI

## IMBALLAGGI PER PRODOTTI NON ALIMENTARI:

- FLACONI DI DETERSIVI
- FILM E PELLICOLE DA IMBALLAGGIO
- GUSCI, BARRE, CHIPS DA IMBALLAGGIO IN POLISTIROLO ESPANSO
- REGGETTE PER LEGATURA DI PACCHI
- SACCHI, SACCHETTI, BUSTE E VASI PER VIVAISTI

**NO POSATE DI PLASTICA  
NO GIOCATTOLI  
NO PLASTICA DURA**



**Sì**

*L'elenco completo lo trovi sulla APP Riciclario*

**ESPORRE IL CONTENITORE TRA LE ORE 19:00 E LE ORE 24:00 DEL GIORNO PRECEDENTE LA RACCOLTA**

# Marzo 2022

Lunedì	Martedì	Mercoledì	Giovedì	Venerdì	Sabato	Domenica
	<b>1</b> ● ●	<b>2</b> ● ●	<b>3</b> ● ●	<b>4</b> ● ● ●	<b>5</b> ● ● ●	<b>6</b>
<b>7</b> ● ●	<b>8</b> ● ● ●	<b>9</b> ● ●	<b>10</b> ● ●	<b>11</b> ● ● ● ●	<b>12</b> ● ● ●	<b>13</b>
<b>14</b> ● ●	<b>15</b> ● ●	<b>16</b> ● ●	<b>17</b> ● ●	<b>18</b> ● ● ●	<b>19</b> ● ● ●	<b>20</b>
<b>21</b> ● ●	<b>22</b> ● ● ●	<b>23</b> ● ●	<b>24</b> ● ●	<b>25</b> ● ● ● ●	<b>26</b> ● ● ●	<b>27</b>
<b>28</b> ● ●	<b>29</b> ● ●	<b>30</b> ● ●	<b>31</b> ● ●			

ZONA A
  ZONA B
  VETRO/LATTINE
  PLASTICA
  ORGANICO
  INDIFFERENZIATO
  CARTA e CARTONE

PANNOLINI
  SFALCI DEL VERDE

**SERVIZI ATTIVABILI A RICHIESTA**



Numero Verde da contattare per informazioni o in caso di mancato ritiro

**800 121 622** da LUNEDÌ a GIOVEDÌ 9:00 -12:30 / 14:00 - 17:30  
VENERDÌ 9:00 -14:30 - SABATO 8:30 -12:00

# VETRO-LATTINE-METALLI

La raccolta è effettuata in ZONA A il giovedì e in ZONA B il mercoledì

**Sì**

- SCATOLE IN ACCIAIO UTILIZZATE PER CONFEZIONI REGALO
- BOMBOLETTE SPRAY PER ALIMENTI E PER L'IGIENE PERSONALE
- BOTTIGLIE E BOTTIGLIETTE IN VETRO, SENZA TAPPO
- BARATTOLI E VASI IN VETRO SENZA COPERCHIO
- BICCHIERI
- VETRI IN GENERE, ANCHE SE ROTTI

**No**

- OGGETTI IN CERAMICA E PORCELLANA
- OGGETTI IN CRISTALLO
- CONTENITORI IN VETROCERAMICA/PYREX
- LAMPADINE
- VETRI DI FINESTRE, VETRI DI FINESTRINI D'AUTO E FANALI
- TUBI AL NEON
- SPECCHI
- SCHERMI TV E COMPUTER

**NO CERAMICA, PORCELLANA E TERRACOTTA**

**NO TUBETTI DI DENTIFRICIO, MAIONESE, ECC.**

**ATTENZIONE**  
TUTTI I CONTENITORI VANNO RISCIAQUATI  
PRIMA DI ESSERE COLLOCATI  
NEGLI APOSITI CONTENITORI



*L'elenco completo lo trovi sulla APP Riciclarlo*

**ESPORRE IL CONTENITORE TRA LE ORE 19:00 E LE ORE 24:00 DEL GIORNO PRECEDENTE LA RACCOLTA**

# Aprile 2022

Lunedì	Martedì	Mercoledì	Giovedì	Venerdì	Sabato	Domenica
				<b>1</b>	<b>2</b>	<b>3</b>
				● ● ○ ●	● ● ○	
<b>4</b>	<b>5</b>	<b>6</b>	<b>7</b>	<b>8</b>	<b>9</b>	<b>10</b>
● ●	● ● ●	● ●	● ●	● ● ○ ●	● ● ○	
<b>11</b>	<b>12</b>	<b>13</b>	<b>14</b>	<b>15</b>	<b>16</b>	<b>17</b> Pasqua di Resurrezione
● ●	● ● ●	● ●	● ●	● ● ○ ●	● ● ○	
<b>18</b> Lunedì dell'Angelo	<b>19</b>	<b>20</b>	<b>21</b>	<b>22</b>	<b>23</b>	<b>24</b>
● ●	● ● ●	● ●	● ●	● ● ○ ●	● ● ○	
<b>25</b> Festa della Liberazione	<b>26</b>	<b>27</b>	<b>28</b>	<b>29</b>	<b>30</b>	
● ●	● ● ●	● ●	● ●	● ● ○ ●	● ● ○	

ZONA A
  ZONA B
  VETRO/LATTINE
  PLASTICA
  ORGANICO
  INDIFFERENZIATO
  CARTA e CARTONE
  PANNOLINI
  SFALCI DEL VERDE

**SERVIZI ATTIVABILI A RICHIESTA**



Azienda Speciale Multiservizi s.r.l.



Comune di Sedriano

Numero Verde da contattare per informazioni o in caso di mancato ritiro

**800 121 622** da LUNEDÌ a GIOVEDÌ 9:00 -12:30 / 14:00 - 17:30  
VENERDÌ 9:00 -14:30 - SABATO 8:30 -12:00

# CARTA - CARTONE - TETRA PAK

La raccolta è effettuata in ZONA A il sabato e in ZONA B il venerdì

- **GIORNALI, RIVISTE, FUMETTI, TUTTA LA STAMPA COMMERCIALE**
- **SACCHETTI PER ALIMENTI**
- **FOGLI DI CARTA DI OGNI TIPO E DIMENSIONE**  
(ES. POSTER E FOGLIETTI DEI FARMACI)

**Sì**

- **TUTTI GLI IMBALLAGGI IN CARTONE ONDULATO**
- **CONTENITORI IN CARTONE PER FRUTTA E VERDURA**
- **TUTTE LE CONFEZIONI E GLI IMBALLAGGI IN CARTONCINO**
- **CONTENITORI DI PRODOTTI ALIMENTARI**  
(ES. ASTUCCI PER PASTA, PER RISO, PER CEREALI, ECC.)
- **SCATOLE**
- **CARTONI TETRA PAK PER BEVANDE**  
(ES. LATTE, SUCCHI DI FRUTTA, VINO, PANNA E SIMILARI)

**NO CARTA OLEATA DA SALUMERIA**  
**NO CARTA CON RESIDUO DI CIBO**

**ATTENZIONE**  
NON UTILIZZARE I SACCHI  
DI PLASTICA

**ATTENZIONE**  
ELIMINARE PARTI IN PLASTICA,  
METALLO E MATERIALI  
NON RICICLABILI CON LA CARTA



*L'elenco completo lo trovi sulla APP Riciclarlo*

**ESPORRE IL CONTENITORE TRA LE ORE 19:00 E LE ORE 24:00 DEL GIORNO PRECEDENTE LA RACCOLTA**

# Maggio 2022

Lunedì	Martedì	Mercoledì	Giovedì	Venerdì	Sabato	Domenica
						<b>1</b> Festa dei Lavoratori
<b>2</b> ● ●	<b>3</b> ● ● ●	<b>4</b> ● ●	<b>5</b> ● ●	<b>6</b> ● ● ● ●	<b>7</b> ● ● ●	<b>8</b>
<b>9</b> ● ●	<b>10</b> ● ● ●	<b>11</b> ● ●	<b>12</b> ● ●	<b>13</b> ● ● ● ●	<b>14</b> ● ● ●	<b>15</b>
<b>16</b> ● ●	<b>17</b> ● ● ●	<b>18</b> ● ●	<b>19</b> ● ●	<b>20</b> ● ● ● ●	<b>21</b> ● ● ●	<b>22</b>
<b>23</b> ● ●	<b>24</b> ● ● ●	<b>25</b> ● ●	<b>26</b> ● ●	<b>27</b> ● ● ● ●	<b>28</b> ● ● ●	<b>29</b>
<b>30</b> ● ●	<b>31</b> ● ● ●					

ZONA A
  ZONA B
  VETRO/LATTINE
  PLASTICA
  ORGANICO
  INDIFFERENZIATO
  CARTA e CARTONE
  PANNOLINI
  SFALCI DEL VERDE

**SERVIZI ATTIVABILI A RICHIESTA**



Azienda Speciale Multiservizi s.r.l.



Comune di Sedriano

Numero Verde da contattare per informazioni o in caso di mancato ritiro

**800 121 622** da LUNEDÌ a GIOVEDÌ 9:00 -12:30 / 14:00 - 17:30  
VENERDÌ 9:00 -14:30 - SABATO 8:30 -12:00

# PANNOLINI SERVIZIO SU RICHIESTA

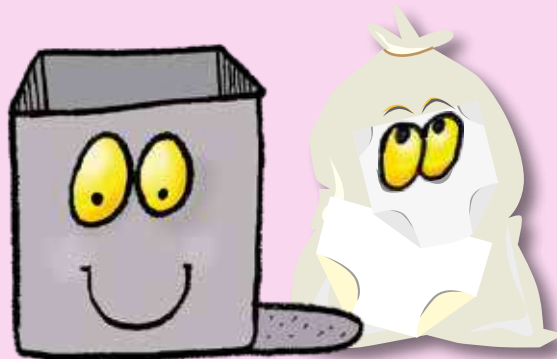
La raccolta è effettuata nella ZONA A il sabato e nella ZONA B il venerdì

**I pannolini vanno inseriti in sacchi semi-trasparenti, chiusi con cura e messi all'interno del contenitore grigio che si utilizza normalmente per il secco residuo.**



- PANNOLINI
- PANNOLONI
- TRAVERSE SALVA LETTO

Gli utenti che necessitano del ritiro aggiuntivo di pannolini, pannoloni e traverse salva letto, possono richiedere l'attivazione del servizio di raccolta a domicilio, compilando l'apposito modulo che si trova nella sezione **documenti utili** dell'APP Riciclaro oppure scaricabile dal sito [www.comune.sedriano.mi.it](http://www.comune.sedriano.mi.it).



*L'elenco completo lo trovi sulla APP Riciclaro*

**ESPORRE IL CONTENITORE TRA LE ORE 19:00 E LE ORE 24:00 DEL GIORNO PRECEDENTE LA RACCOLTA**



# Giugno 2022

Lunedì	Martedì	Mercoledì	Giovedì	Venerdì	Sabato	Domenica
		<b>1</b> ● ●	<b>2</b> <i>Festa della Repubblica</i> ANTICIPO 1/6	<b>3</b> ● ● ● ●	<b>4</b> ● ● ●	<b>5</b>
<b>6</b> ● ●	<b>7</b> ● ● ●	<b>8</b> ● ●	<b>9</b> ● ●	<b>10</b> ● ● ● ●	<b>11</b> ● ● ●	<b>12</b>
<b>13</b> ● ●	<b>14</b> ● ● ●	<b>15</b> ● ●	<b>16</b> ● ●	<b>17</b> ● ● ● ●	<b>18</b> ● ● ●	<b>19</b>
<b>20</b> ● ●	<b>21</b> ● ● ●	<b>22</b> ● ●	<b>23</b> ● ●	<b>24</b> ● ● ● ●	<b>25</b> ● ● ●	<b>26</b>
<b>27</b> ● ●	<b>28</b> ● ● ●	<b>29</b> ● ●	<b>30</b> ● ●			

ZONA A
  ZONA B

VETRO/LATTINE
  PLASTICA
  ORGANICO

CARTA e CARTONE
  INDIFFERENZIATO

PANNOLINI
  SFALCI DEL VERDE

**SERVIZI ATTIVABILI A RICHIESTA**



Numero Verde da contattare per informazioni o in caso di mancato ritiro

**800 121 622** da LUNEDÌ a GIOVEDÌ 9:00 -12:30 / 14:00 - 17:30  
VENERDÌ 9:00 -14:30 - SABATO 8:30 -12:00

# SFALCI DEL VERDE SERVIZIO SU RICHIESTA

Questo tipo di rifiuto può essere conferito presso la Piattaforma di Raccolta Differenziata. Gli utenti che necessitano del ritiro aggiuntivo di raccolta sfalci da potature e foglie, possono richiedere l'attivazione del servizio di raccolta a domicilio, compilando l'apposito modulo che si trova nella sezione **documenti utili** dell'**APP Riciclaro** oppure scaricabile dal sito **www.comune.sedriano.mi.it**. Agli utenti che attiveranno il servizio sarà consegnato un bidone carrellato **MARRONE** da 240 litri all'interno del quale vanno messi gli sfalci e le foglie. Al lato del contenitore è possibile esporre al massimo una fascina, ben legata.

**Sì**

- **RAMAGLIE, TAGLIATE E LEGATE IN FASCINE**
- **FOGLIE E FIORI PROVENIENTI DALLA MANUTENZIONE DI PIANTE DA APPARTAMENTO**
- **PIANTE, TERRICCIO DEI TRAVERSI SEMI E FIORI SECCHI**



## GIORNI DI RACCOLTA SFALCI DEL VERDE PORTA A PORTA (su richiesta)

### ZONA A

11 Gennaio  
8 Febbraio  
22 Febbraio  
8 Marzo  
22 Marzo

Dal 1 aprile al 31 Ottobre raccolta settimanale

8 Novembre  
22 Novembre  
13 Dicembre

### ZONA B

14 Gennaio  
11 Febbraio  
25 Febbraio  
11 Marzo  
25 Marzo

Dal 1 aprile al 31 Ottobre raccolta settimanale

11 Novembre  
25 Novembre  
16 Dicembre

*L'elenco completo lo trovi sulla APP Riciclaro*

**ESPORRE IL CONTENITORE TRA LE ORE 19:00 E LE ORE 24:00 DEL GIORNO PRECEDENTE LA RACCOLTA**

# Luglio 2022

Lunedì	Martedì	Mercoledì	Giovedì	Venerdì	Sabato	Domenica
				<b>1</b> ● ● ○ ●	<b>2</b> ● ● ○	<b>3</b>
<b>4</b> ● ●	<b>5</b> ● ● ●	<b>6</b> ● ●	<b>7</b> ● ●	<b>8</b> ● ● ○ ●	<b>9</b> ● ● ○	<b>10</b>
<b>11</b> ● ●	<b>12</b> ● ● ●	<b>13</b> ● ●	<b>14</b> ● ●	<b>15</b> ● ● ○ ●	<b>16</b> ● ● ○	<b>17</b>
<b>18</b> ● ●	<b>19</b> ● ● ●	<b>20</b> ● ●	<b>21</b> ● ●	<b>22</b> ● ● ○ ●	<b>23</b> ● ● ○	<b>24</b>
<b>25</b> ● ●	<b>26</b> ● ● ●	<b>27</b> ● ●	<b>28</b> ● ●	<b>29</b> ● ● ○ ●	<b>30</b> ● ● ○	<b>31</b>

ZONA A
  ZONA B
  VETRO/LATTINE
  PLASTICA
  ORGANICO
  CARTA e CARTONE
  INDIFFERENZIATO
   
**SERVIZI ATTIVABILI A RICHIESTA**
 PANNOLINI
  SFALCI DEL VERDE



Numero Verde da contattare per informazioni o in caso di mancato ritiro

**800 121 622**

da LUNEDÌ a GIOVEDÌ 9:00 -12:30 / 14:00 - 17:30  
VENERDÌ 9:00 -14:30 - SABATO 8:30 -12:00

# INGOMBRANTI SERVIZIO A DOMICILIO ATTIVABILE A PAGAMENTO

Questo tipo di rifiuto può essere conferito presso la Piattaforma di Raccolta Differenziata.

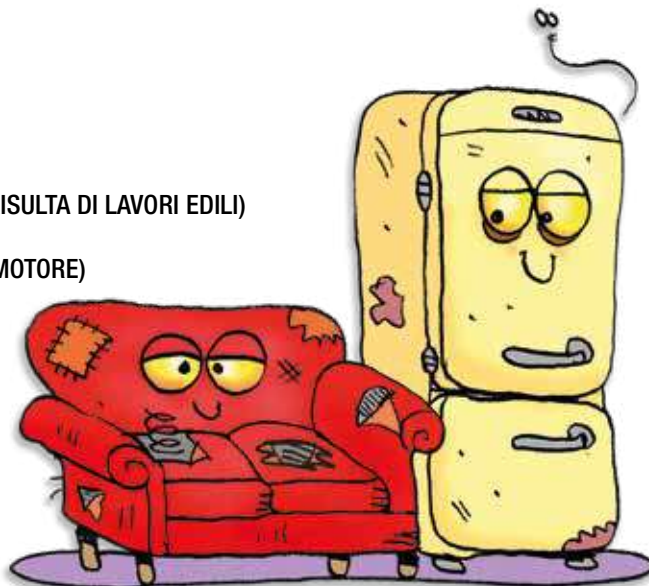
Gli utenti che desiderano il ritiro degli ingombranti dalla propria abitazione devono prenotare il servizio a pagamento chiamando il **Numero Verde 800 121 622**.

**Sì**

- **GRANDI ELETTRODOMESTICI RAE: CUCINE, LAVATRICI, LAVASTOVIGLIE, FRIGORIFERI, CONGELATORI, CONDIZIONATORI, TELEVISORI, MONITOR**
- **MOBILI, MATERASSI, DIVANI, ARMADI, RETI, TAPEZZERIE, MANUFATTI IN FERRO O LEGNO (TERMOSIFONI, PORTE, ARMADI)**

**No**

- **SANITARI**  
(LAVANDINO, WATER IN CERAMICA)
- **INERTI**  
(PIASTRELLE, MATTONI, CARTOGESSO, MATERIALE DI RISULTA DI LAVORI EDILI)
- **COMPONENTI AUTO E MOTO**  
(PNEUMATICI, PARABREZZA, PARAURTI, COMPONENTI MOTORE)
- **AMIANTO ETERNIT**
- **GUAINA BITUMINOSA**
- **CARCASSE DI ANIMALI, SCARTI DI MACELLAZIONE**
- **RIFIUTI PROVENIENTI DA ATTIVITÀ PRODUTTIVE E COMMERCIALI**



*L'elenco completo lo trovi sulla APP Riciclarlo*

# Agosto 2022

Lunedì	Martedì	Mercoledì	Giovedì	Venerdì	Sabato	Domenica
<b>1</b> ● ●	<b>2</b> ● ● ●	<b>3</b> ● ●	<b>4</b> ● ●	<b>5</b> ● ● ○ ●	<b>6</b> ● ● ○	<b>7</b>
<b>8</b> ● ●	<b>9</b> ● ● ●	<b>10</b> ● ●	<b>11</b> ● ●	<b>12</b> ● ● ○ ●	<b>13</b> ● ● ○	<b>14</b>
<b>15</b> Assunzione della Vergine POSTICIPO 16/8	<b>16</b> ● ● ●	<b>17</b> ● ●	<b>18</b> ● ●	<b>19</b> ● ● ○ ●	<b>20</b> ● ● ○	<b>21</b>
<b>22</b> ● ●	<b>23</b> ● ● ●	<b>24</b> ● ●	<b>25</b> ● ●	<b>26</b> ● ● ○ ●	<b>27</b> ● ● ○	<b>28</b>
<b>29</b> ● ●	<b>30</b> ● ● ●	<b>31</b> ● ●				

VETRO/LATTINE
  PLASTICA
  ORGANICO  
 CARTA e CARTONE
  INDIFFERENZIATO  
**SERVIZI ATTIVABILI A RICHIESTA**
 PANNOLINI
  SFALCI DEL VERDE



Azienda Speciale Multiservizi s.r.l.



Comune di Sedriano

Numero Verde da contattare per informazioni o in caso di mancato ritiro

**800 121 622** da LUNEDÌ a GIOVEDÌ 9:00 -12:30 / 14:00 - 17:30  
VENERDÌ 9:00 -14:30 - SABATO 8:30 -12:00

# FARMACI SCADUTI

I farmaci contengono sostanze altamente inquinanti che possono essere dannose per l'uomo e l'ambiente. È quindi fondamentale che la raccolta avvenga separata da tutti gli altri rifiuti. È possibile conferire i farmaci scaduti presso la Piattaforma per la Raccolta Differenziata, nei giorni e negli orari di apertura, oltre che nei seguenti punti di raccolta:

- Farmacia Comunale, via della Filanda 1
- Farmacia Centrale, via De Amicis 35
- Farmacia ErreA, via S. Massimo 53
- Centro Commerciale Bennet

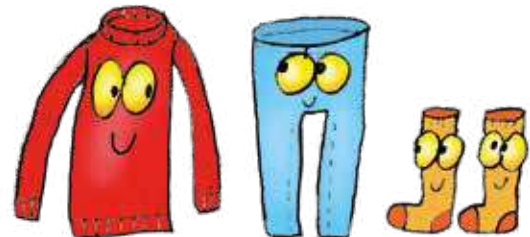
**ATTENZIONE**  
NEI CONTENITORI DEI MEDICINALI INSERIRE SOLO LA PARTE DI  
CONFEZIONE A CONTATTO CON IL FARMACO  
(ES. BLISTER SAGOMATO PER LE PASTIGLIE, FLACONE, ECC.).  
LA CONFEZIONE DI CARTONE ESTERNA E IL FOGLIO DI CARTA  
DELLE AVVERTENZE VANNO CONFERITI CON LA CARTA.



# INDUMENTI USATI

Gli indumenti usati, le coperte e le calzature (puliti e in buone condizioni), possono essere introdotti negli appositi contenitori stradali in acciaio di colore giallo, collocati nei seguenti punti:

- Piattaforma Raccolta Differenziata, via Colombo 25
- Asilo Nido Comunale, via Garibaldi 9
- Piazza Mercato, via Pessina



*L'elenco completo lo trovi sulla APP Riciclarlo*

# Settembre 2022

Lunedì	Martedì	Mercoledì	Giovedì	Venerdì	Sabato	Domenica
			1	2	3	4
			● ●	● ● ● ●	● ● ● ●	
5	6	7	8	9	10	11
● ●	● ● ●	● ●	● ●	● ● ● ●	● ● ● ●	
12	13	14	15	16	17	18
● ●	● ● ●	● ●	● ●	● ● ● ●	● ● ● ●	
19	20	21	22	23	24	25
● ●	● ● ●	● ●	● ●	● ● ● ●	● ● ● ●	
26	27	28	29	30		
● ●	● ● ●	● ●	● ●	● ● ● ●		

ZONA A
  ZONA B
  VETRO/LATTINE
  PLASTICA
  ORGANICO
  CARTA e CARTONE
  INDIFFERENZIATO
   
**SERVIZI ATTIVABILI A RICHIESTA**
 PANNOLINI
  SFALCI DEL VERDE



Azienda Speciale Multiservizi s.r.l.



Comune di Sedriano

Numero Verde da contattare per informazioni o in caso di mancato ritiro

**800 121 622** da LUNEDÌ a GIOVEDÌ 9:00 -12:30 / 14:00 - 17:30  
VENERDÌ 9:00 -14:30 - SABATO 8:30 -12:00

# PILE ESAUSTE

Le pile contengono sostanze altamente inquinanti che possono essere dannose per l'uomo e l'ambiente. È quindi fondamentale che la raccolta avvenga separata da tutti gli altri rifiuti. È possibile conferire le pile esauste presso la Piattaforma per la Raccolta Differenziata, nei giorni e negli orari di apertura, oltre che nei seguenti punti di raccolta:

- Centro Socio Sanitario via Leopoldo Fagnani
- Piazzale antistante Poste, via Edmondo De Amicis
- Asilo Nido comunali via Giuseppe Garibaldi
- Via Magenta - fermata Autobus direzione Magenta -

**Sì**

- **PILE MINISTILO, STILO, MEZZA TORCIA, TORCIA, 9-VOLT**
- **BATTERIE AL LITIO**  
(BATTERIE PER CELLULARI, FOTOCAMERE, ecc.)
- **PILE AD OSSIDO DI ARGENTO, RICONOSCIBILI DALLA PARTICOLARE FORMA A BOTTONE**

**No**

- **ACCUMULATORI PER VEICOLI**
- **ACCUMULATORI INDUSTRIALI**



*L'elenco completo lo trovi sulla APP Riciclarlo*



# Ottobre 2022

Lunedì	Martedì	Mercoledì	Giovedì	Venerdì	Sabato	Domenica
					1	2
3	4	5	6	7	8	9
● ●	● ● ●	● ●	● ●	● ● ● ●	● ● ●	
10	11	12	13	14	15	16
● ●	● ● ●	● ●	● ●	● ● ● ●	● ● ●	
17	18	19	20	21	22	23
● ●	● ● ●	● ●	● ●	● ● ● ●	● ● ●	
24	25	26	27	28	29	30
● ●	● ● ●	● ●	● ●	● ● ● ●	● ● ●	
31	<b>1 Novembre</b> <b>Ognissanti</b> <b>ANTICIPO 31/10</b>					
● ●						

● VETRO/LATTINE    ● PLASTICA    ● ORGANICO  
○ CARTA e CARTONE    ● INDIFFERENZIATO  
**SERVIZI ATTIVABILI A RICHIESTA**    ● PANNOLINI    ● SFALCI DEL VERDE



Comune di Sedriano

Numero Verde da contattare per informazioni o in caso di mancato ritiro

**800 121 622** da LUNEDÌ a GIOVEDÌ' 9:00 -12:30 / 14:00 - 17:30  
 VENERDÌ' 9:00 -14:30 - SABATO 8:30 -12:00

# Piattaforma Raccolta Differenziata via Colombo 25

La Piattaforma per la Raccolta Differenziata è una struttura di appoggio del servizio Porta a Porta. Possono accedere soltanto i residenti con CRS/CNS (Tessera Sanitaria).



- CARTA E CARTONE
- SFALCI DEL VERDE
- LEGNO
- PLASTICA DURA
- VETRO E LATTINE
- VETRO IN LASTRE
- INGOMBRANTI
- METALLO
- PNEUMATICI
- INERTI
- VETRO E LATTINE

## R.U.P. Rifiuti Urbani Pericolosi

I Rifiuti Urbani Pericolosi contengono sostanze altamente inquinanti che possono essere dannose per l'uomo e l'ambiente: è dunque fondamentale che la raccolta sia separata da tutti gli altri rifiuti.



- TONER
- OLIO MINERALE
- OLIO VEGETALE
- MEDICINALI
- ACCUMULATORI al PIOMBO
- PILE e BATTERIE
- VERNICI e SOLVENTI
- BOMBOLETTE SPRAY

## R.A.E.E. Rifiuti da apparecchiature Elettriche ed Elettroniche



- TELEVISORI e MONITOR
- PICCOLI ELETTRODOMESTICI
- NEON CORTI e NEON LUNGI

*L'elenco completo lo trovi sulla APP Riciclarlo*

# Novembre 2022

Lunedì	Martedì	Mercoledì	Giovedì	Venerdì	Sabato	Domenica
<b>31</b> OTTOBRE ● ●	<b>1</b> Ognissanti ANTICIPO 31/10 ● ●	<b>2</b> ● ●	<b>3</b> ● ●	<b>4</b> ● ● ●	<b>5</b> ● ● ●	<b>6</b>
<b>7</b> ● ●	<b>8</b> ● ● ●	<b>9</b> ● ●	<b>10</b> ● ●	<b>11</b> ● ● ● ●	<b>12</b> ● ● ●	<b>13</b>
<b>14</b> ● ●	<b>15</b> ● ●	<b>16</b> ● ●	<b>17</b> ● ●	<b>18</b> ● ● ●	<b>19</b> ● ● ●	<b>20</b>
<b>21</b> ● ●	<b>22</b> ● ● ●	<b>23</b> ● ●	<b>24</b> ● ●	<b>25</b> ● ● ● ●	<b>26</b> ● ● ●	<b>27</b>
<b>28</b> ● ●	<b>29</b> ● ●	<b>30</b> ● ●				

VETRO/LATTINE
  PLASTICA
  ORGANICO  
 CARTA e CARTONE
  INDIFFERENZIATO  
**SERVIZI ATTIVABILI A RICHIESTA**
 PANNOLINI
  SFALCI DEL VERDE



Azienda Speciale Multiservizi s.r.l.



Comune di Sedriano

Numero Verde da contattare per informazioni o in caso di mancato ritiro

**800 121 622** da LUNEDÌ a GIOVEDÌ 9:00 -12:30 / 14:00 - 17:30  
VENERDÌ 9:00 -14:30 - SABATO 8:30 -12:00

# NON ABBANDONARE I RIFIUTI

## ABBANDONA LE CATTIVE ABITUDINI

Ogni anno tonnellate di rifiuti vengono abbandonate sul territorio, lungo i corsi d'acqua, nelle campagne, nei boschi, lungo le strade e sui marciapiedi.

Abbandonare i rifiuti è un gesto incivile che arreca danno all'ambiente e all'economia delle nostre città perché i costi di pulizia del territorio ricadono sull'intera comunità.

ASM fa molto ma ha bisogno del contributo di tutti i cittadini affinché si abbandonino le cattive abitudini.

## IL CESTINO È PENSATO SOLO PER PICCOLI RIFIUTI DA PASSEGGIO



# Dicembre 2022

Lunedì	Martedì	Mercoledì	Giovedì	Venerdì	Sabato	Domenica
			1	2	3	4
5	6	7	8 Immacolata ANTICIPO 7/12	9	10	11
12	13	14	15	16	17	18
19	20	21	22	23	24	25 S. Natale
26 S. Stefano	27	28	29	30	31	

ZONA A    ZONA B    VETRO/LATTINE    PLASTICA    ORGANICO  
 CARTA e CARTONE    INDIFFERENZIATO  
**SERVIZI ATTIVABILI A RICHIESTA**    PANNOLINI    SFALCI DEL VERDE



Numero Verde da contattare per informazioni o in caso di mancato ritiro

**800 121 622** da LUNEDÌ a GIOVEDÌ 9:00 -12:30 / 14:00 - 17:30  
 VENERDÌ 9:00 -14:30 - SABATO 8:30 -12:00

# RACCOLTA RIFIUTI DIFFERENZIATI PORTA PORTA ZONA A

Cascina Alemagna  
Cascina Americana  
Cascina Consolandi  
Cascina Gattinara  
Cascina Grandi  
Cascina Maria Luisa  
Cascina Scaravella  
Cascina Serinda  
Strada Com.le per Cascina Scaravella  
Via 1 Maggio  
Via 2 Giugno  
Via 4 Novembre  
Via 25 Aprile  
Via Ampere  
Via Bardelli  
Via Cartesio  
Via Colombo  
Via Curiel  
Via De Gasperi  
Via De Nicola  
Via De Amicis  
Via Di Vittorio  
Via Don Milani  
Via Don Minzoni  
Via Don Sturio  
Via Donizetti  
Via Edison

Via Einaudi  
Via Einstein  
Via Fiume  
Via Franklin B.  
Via Fratelli Cervi  
Via Fratelli Rosselli  
Via Gagarin  
Via Galvani  
Via Gorizia  
Via Gramsci  
Via Isonzo  
Via Kennedy  
Via Lumiere  
Via Magenta  
Via Manzoni  
Via Marconi  
Via Marie Curie  
Via Marx  
Via Mascagni  
Via Mattei  
Via Matteotti  
Via Mazzini  
Via Meda  
Via Meucci  
Via Monte Grappa  
Via Paganini  
Via Papa Giovanni XXIII

Via Pasteur  
Via Pasubio  
Via per Cascina Alemagna  
Via per Cascina Serinda  
Via Pessina  
Via Piave  
Via Puccini  
Via Puecher  
Via Restelli  
Via Romita  
Via Rossini  
Via Salvo d'Acquisto  
Via San Remigio  
Via SP 214  
Via Tagliamento  
Via Teves  
Via Trento  
Via Trieste  
Via Verdi  
Via Vespucci  
Via Vivaldi  
Via Volta  
Viale Galilei  
Viale Vittorio Veneto  
Vicolo San Bernardino  
Vicolo Toscanini

# RACCOLTA RIFIUTI DIFFERENZIATI PORTA PORTA ZONA B

Cascina Bernarda  
Cascina dei Fontanili  
Cascina Durazzo  
Cascina Legoratta  
Cascina Leva  
Cascina Magna  
Cascina Magnetta  
Cascina Malpaga  
Cascina Malpaghetta  
Cascina Nuova  
Cascina Oldani  
Cascina Parini  
Cascina Sant'Antonio  
Cascina San Bernardo  
Cascina San Biagio  
Piazza Cavour  
Piazza Del Seminatore  
Piazza Della Repubblica  
Piazza Gandhi M.K.  
Strada Com.le per Cascina Legoratta  
Strada Com.le per Cascina Magna  
Strada Com.le per Cascina Nuova  
Strada Vicinale Del Cernuso

Via Allende  
Via Alzaia Canale Villorosi  
Via Amendola  
Via Buozzi  
Via Cairoli  
Via Campo Sportivo  
Via Carducci  
Via Costa  
Via Da Vinci  
Via Dante Alighieri  
Via Della Filanda  
Via Delle Carrozze  
Via Don Gnocchi  
Via Don Puglisi  
Via Donatori di Sangue  
Via Fagnani  
Via Falcone e Borsellino  
Via Fanin  
Via Fratelli di Dio  
Via Garibaldi  
Via Giovanni Sidriano  
Via Grandi  
Via Impastato

Via Livatino  
Via Maffei  
Via Martiri Della Libertà  
Via Negrelli  
Via Padre Pio  
Via Pascoli  
Via Pavese  
Via Pellico  
Via Per Cisliano  
Via Petrarca  
Via Rogerio da Sedriano  
Via San Massimo  
Via Turati  
Via Villorosi  
Viale Europa  
Vicolo delle Scuole  
Vicolo Gioberti  
Quartiere Roveda Tutto

**RICICLARIO,**  
• MIGLIORA LA RACCOLTA  
DIFFERENZIATA • RIDUCE LA  
PRODUZIONE DEI RIFIUTI  
• INFORMA

## LA SOSTENIBILITÀ AMBIENTALE A PORTATA DI MANO



Punti di interesse



Segnalazioni



Dizionario dei rifiuti



Promemoria e News



Azienda Speciale Multiservizi s.r.l.



Comune di Sedriano

...e ancora



### Calendario

Puoi consultare quando vuoi il calendario delle raccolte attive per non sbagliare nel conferimento dei rifiuti.



### Scan Code

Puoi scansionare i barcode dei principali prodotti in commercio e ricevere le informazioni sulla corretta separazione di tutti i materiali che lo compongono.



### La bacheca del riuso

Una sezione dedicata allo scambio gratuito di oggetti che possono essere ancora utili. È possibile filtrare la ricerca degli oggetti disponibili in base alla distanza dal proprio centro abitato.

SCARICA L'APP GRATIS SU



**Numero Verde**

**800 121 622**

da **LUNEDI'** a **GIOVEDI'**  
9:00 - 12:30 / 14:00 - 17:30

**VENERDI'**  
9:00 - 14:30 - **SABATO** 8:30 - 12:00